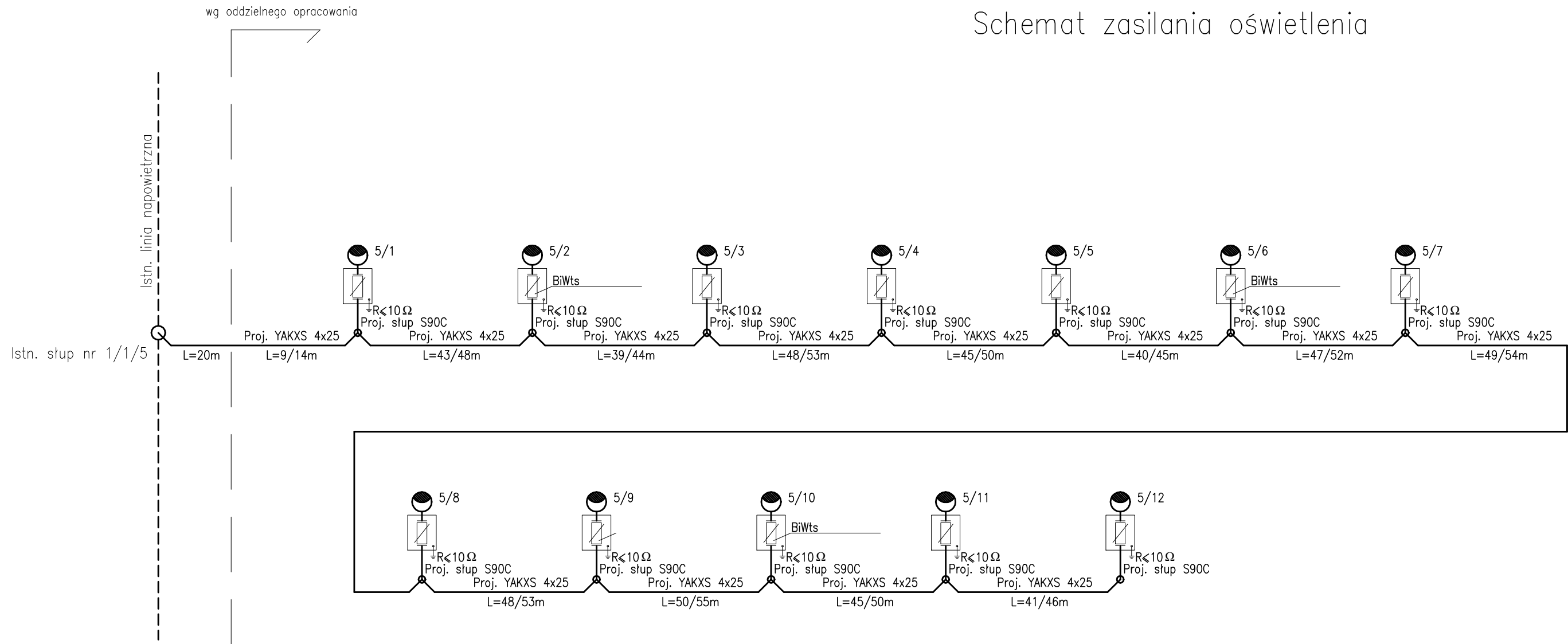


Schemat zasilania oświetlenia



FIRMA: Zakład Usług Projektowych G. Kalamarz w Przeworsku			
TEMAT: Budowa oświetlenia ulicznego m. Wólka Zapałowska dz. nr ew. 92			
TREŚĆ RYSUNKU:	Projekt zagospodarowania terenu	SKALA	—
Imię i nazwisko	specj.	nr upr.	podpis
PROJEKTOWAŁ: mgr inż. Wiesław Suchy	elektr	43/93	
DATA:			12-2019
BRANŻA:			elektryczna
Sprawdził: mgr inż. Jan Jędrzejec			NR RYS.
elektr			2/97
			2